

COMMUNIQUÉ DE PRESSE



INSERTION EMPLOI BÉARN ADOUR

participe

à la Semaine Nationale des #MissionsLocales2020 – 12 au
21 octobre

Pour l'édition 2020 de leur Semaine nationale, les Missions Locales ont choisi le thème de l'éco-responsabilité, sujet fondamental et urgent qui doit permettre aux jeunes de donner du sens à leur avenir.

Les Missions Locales se montrent actrices à part entière de la phase de transition que nous vivons en organisant des événements mettant en valeur leurs actions entreprises en matière écologique, environnementale ou plus largement écoresponsable.

La Semaine nationale des Missions Locales, initialement prévue courant mai 2020, s'organise cette année du 12 au 21 octobre.



La Mission Locale Béarn Adour participe à la dynamique nationale en organisant plusieurs événements sur son territoire.

Une semaine pour valoriser les actions des Missions Locales en matière d'écoresponsabilité.

Comme chaque année maintenant depuis 2016, les 440 Missions Locales se mobilisent dans le cadre d'une semaine d'information et d'action exceptionnelle. Plus de 700 événements sont ainsi organisés dans toute la France.

Pour l'édition 2020 qui se déroulera du 12 au 21 octobre prochains, les Missions Locales organisent, seules ou avec leurs partenaires, des actions autour de l'écoresponsabilité. En voici quelques exemples : valorisation des filières "vertes", des métiers de la transition énergétique ; organisation de journées thématiques sur le réchauffement climatique, sur l'économie circulaire, sur les usages numériques non polluants (conscientisation, bonnes pratiques) ; atelier sur la consommation responsable ; fabrication d'objets à partir de matériaux recyclés (aspect entrepreneurial également) ; nettoyage de sites naturels ; mise en place de potagers participatifs, etc. [Retrouvez les actions en ligne sur le site dédié.](#)

Missions Locales : une mission de service public dédiée aux jeunes

Les 440 Missions Locales poursuivent un objectif : accompagner les jeunes de 16 à 25 ans vers l'emploi et l'autonomie. Pour y parvenir, elles ne s'occupent pas que d'emploi. Formation, logement, santé, accès aux droits : bien des obstacles peuvent se dresser entre un jeune et le marché du travail.

Le réseau des Missions Locales est l'unique service public dédié à l'insertion sociale et professionnelle des jeunes de 16 à 25 ans.

À PROPOS D'INSERTION EMPLOI BÉARN ADOUR :

Créée le 21 août 1992, l'association Insertion Emploi Béarn Adour (IEBA), dont le siège est situé à Morlaàs, est un « ensemblier » qui porte une Mission Locale Rurale, un Plan Local pour l'Insertion et l'Emploi (PLIE), un Bureau Information Jeunesse (BIJ), un Espace Régional d'information de proximité sur les métiers et l'orientation (ERIPNA), le Service Logement Béarn Adour qui est aussi un CLLAJ (Comité Local pour le Logement Autonome des Jeunes. Elle intervient sur le territoire de « Béarn Adour ». C'est un espace informel construit par les élus rassemblés au sein d'une association dénommée « Association des élus du Nord Est des Pyrénées-Atlantiques ». IEBA regroupe les représentants de l'État, des collectivités territoriales, des établissements publics, des organisations professionnelles et syndicales et des associations. Présidée par Geneviève BERGÉ, élue locale, elle mobilise l'ensemble des acteurs socio-économiques de son territoire.

LE PROGRAMME DE LA SEMAINE DES MISSIONS LOCALES

Cliquez sur chaque titre pour être redirigé vers la page web dédiée.

[Lundi 12 Octobre : 9h00-12h00 Matinée portes ouvertes à IEBA](#)

Autour d'un moment convivial en début matinée, la Mission Locale ouvre ses portes pour une visite des lieux et des rencontres spontanées avec toute l'équipe.

[Mardi 13 Octobre : 14h30-16h00 Visite entreprise PAPREC à Montardon](#)



Cette visite va permettre au public d'IEBA de découvrir une entreprise du territoire porteuse de valeurs sociétales et environnementales. Se projeter sur les différents métiers possibles au sein de l'entreprise.

PAPREC Group est une entreprise française de collecte et recyclage de déchets industriels et ménagers fondée en 1994. PAPREC participe

au développement des territoires sur lesquels il intervient, pour y jouer un rôle citoyen d'entreprise responsable, mais aussi pour y renforcer le dynamisme local, social et économique.

Le Groupe travaille en partenariat avec de nombreuses collectivités, dans différents champs d'actions : insertion de personnes en difficulté, recrutement de travailleurs handicapés, liens avec les écoles...

▪ Jeudi 15 Octobre : 14h00-17h00 ERASMUS DAYS à IEBA

pistes solidaires

Pistes Solidaires et IEBA proposent un stand d'information avec des quizz, jeux et activités autour de la mobilité et la présentation des dispositifs de mobilité. Des ateliers durant lesquels les jeunes pourront réfléchir à pourquoi partir et quels sont les freins éventuels à la mobilité, les représentations et stéréotypes à faire évoluer. Un mur d'expressions et de témoignages avec les anciens volontaires alimentera la discussion.

▪ Jeudi 15 Octobre : 18h00-20h00 APERO SANTE ENVIRONNEMENTALE avec ECOCENE à l'Espace Coopératif des Fors



Café Santé Environnement

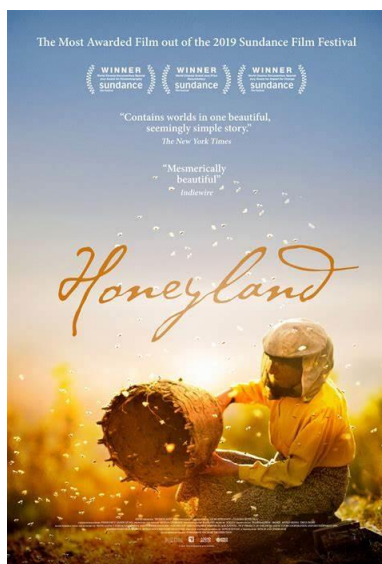
Mesurez l'impact de l'environnement sur votre santé ! Venez passer un moment avec des médiateurs de l'association Ecocène, pour apprendre, échanger, questionner autour de la thématique Santé-Environnement. Savez-vous ce qu'est l'exposome ? Etes-vous capable d'identifier les sources de perturbateurs endocriniens dans vos habitudes du quotidien ? Comment pouvez-vous agir pour éviter d'être exposé à un air intérieur de mauvaise qualité ? De nombreuses questions seront soulevées sur les sources quotidiennes d'exposition à des polluants ou facteurs qui influencent votre santé. Et ce en toute convivialité autour de boissons offertes aux participants !



En partenariat avec Ecocène, IEBA sensibilise le public Mission Locale aux différents facteurs qui influent sur la santé humaine. La santé environnementale comprend les aspects de la santé humaine (y compris la qualité de la vie) qui sont déterminés par les facteurs physiques, chimiques, biologiques, sociaux, psychosociaux et esthétiques de notre environnement.

▪ Samedi 17 Octobre : 20h00-23h00 Ciné Débat avec CINÉ GARLIN

CINÉ GARLIN* et la Mission Locale Béarn Adour, proposent la diffusion du documentaire " HONEYLAND " de Tamara Kotevska, Ljubomir Stefanov.



SYNOPSIS : Sans aucune protection et avec passion, elle communique avec les abeilles. Elle prélève uniquement le miel nécessaire pour gagner modestement sa vie. Elle veille à toujours en laisser la moitié à ses abeilles, pour préserver le fragile équilibre entre l'Homme et la nature.

Un débat-discussion avec les Ruchers Ecoles de la CCNEB ainsi que l'association Abeilles et territoire clôturera la séance de cinéma.

* Tarifs habituels de Ciné Garlin.

- Mardi 20 Octobre : 14h00-17h00 BRICOBUS au parking de l'Espace Coopératif des Fors

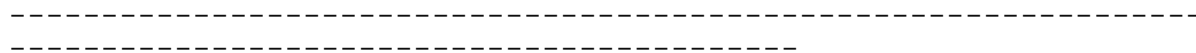


Le Bricobus des Compagnons Bâisseurs est un dispositif solidaire qui permet de rencontrer des professionnels de l'habitat et d'initier tout public gratuitement au bricolage.

Le Bricobus se fait alors support et vecteur de lien social, luttant contre l'isolement et pouvant susciter des vocations quant aux métiers du bâtiment. Le tout avec des matériaux de récupération.

- Mercredi 21 Octobre : 14h00-17h00 Atelier fabrication de produits ménagers à l'Espace Coopératif des Fors.

Faire ses produits ménagers maison, c'est possible en utilisant des produits naturels, polyvalents, facilement trouvables et simples d'utilisation ! Découvrez quelques indispensables, accompagnés de bonnes recettes.



IEBA remercie l'ensemble des partenaires associés à la Semaine Nationale des Missions Locales :

L'Espace Coopératifs des Fors met à disposition gracieusement sa salle de réunion.



pistes solidaires



Retrouvez-nous sur les réseaux sociaux :



**Inscriptions obligatoires pour tous les ateliers
(maîtrise des jauges) auprès d'Elsa PAYRI-CHINANOU :**

Toutes les actions
des Missions Locales
www.unml.info

Les réseaux UNML :
#MissionsLocales2020



**CONTACT PRESSE et inscription aux
ateliers :**

Elsa PAYRI-CHINANOU

elsa.payri-chinanou@ieba64.com

06.27.58.38.91

CONTACT PRESSE NATIONAL

Edith Le Gourrier

elegourrier@unml.info